

Vacances/Holiday

Votre destination/Your destination

Hameau des fermes de Carteret

41, Les mielles

50270 Barneville-Carteret

France

Propriétaire/Owner: +32 477 779394





Carteret - Le cap

Le site est exceptionnel. Le cap de Carteret est le dernier des grands caps du Cotentin, en face, l'île de Jersey et les îlots des Ecrehou, dont un bras de mer nous sépare. Du haut de la falaise, au pied du phare, on découvre au nord un immense massif dunaire paré d'oyats et de fougères rousses et au sud un long ruban de plages dorées entre coupées de havres, abris naturels pour les oiseaux et les plantes des milieux salés. En tournant le dos à la mer, à l'est, une ligne de collines verdoyantes, d'où émergent des clochers et des moulins, clôt l'horizon. Carteret station balnéaire classée, vous accueille pour un séjour vitalité au bord de mer réchauffée par le gulf stream.

The site is exceptional. The course of Carteret is the last of the great courses of Cotentin, opposite, the island of Jersey and the small islands of Ecrehou, from which an arm of the sea separates us. Top of cliff, with the foot of the headlight, one discovers in north an immense avoided dune solid mass of sea reeds and russet-red ferns and in the south a long ribbon of gilded beaches enters crossed harbours, shelters natural for the birds and the plants of the salted mediums. While turning the back on the sea, in the east, a line of green hills, from where emergent of the bell-towers and mills, closes the horizon. Carteret classified seaside resort, accomodates you for a stay vitality at the edge of sea heated by the Gulf Stream

Les fermettes de Carteret - Carteret cottages

Votre fermette de vacances est située à 300 mètres du Cap et de son phare. Le hameau des fermes de Carteret jouxte les plages, le phare et le domaine du conservatoire du littoral. Le hameau piétonnier des fermes de Carteret est une propriété de plus de 14 ha en profonde harmonie avec son environnement. En 10 minutes à pied vous avez accès aux plages, au bourg de Carteret et de son port. Capacité de la fermette **6 personnes**.

Your cottage is located at 300 meters of the Cape and its headlight. The hamlet of the farms of Carteret is next to the beaches, the headlight and the field of the academy of the littoral. The pedestrian hamlet of the farms of Carteret is a property of more than 14 ha in deep harmony with its environment. In 10 minutes with foot you have access to the beaches, with the borough of Carteret and its port. Cottage capacity **6 people**.

Le sport - sport

La location de la ferme vous donne accès gratuitement aux infrastructures du hameau;

- un clubhouse,
- 3 terrains de tennis,
- 1 terrain multi-sport (foot et basket),
- de nombreux chemins de promenade.



The hiring of the cottage gives you access free to the infrastructures of the hamlet;

- a clubhouse,
- 3 tennis courts,
- 1 ground multi-sport (foot and basket),
- many ways of walk.

Des vélos VTT sont mis à la disposition des locataires.

Pour les amateurs de bateaux, surf, planche à voile et autre catamaran, n'hésitez pas à vous rendre à l'école de voile au port.



Bicycles are placed at the disposal of the tenants. For the amateurs of boats, surfing, board with veil and another catamaran, do not hesitate to return to you to the school of veil to the port.



Location voilier pour visiter les îles Anglo-Normande/ Rent a boat to visit Jersey/Guernsey, Serck,...
Dielette port/harbour

Quelques liens web/Some links

Vue du ciel de Carteret / Sky view of carteret
<https://barneville-carteret.fr/>

Ecole de voile / Sailing
<http://ecnbc.fr/>

Tarif - Price list

De 550€ à 700€ suivant la saison.
From 550€ up to 700€, low or high season

Votre/Your destination
Hameau des fermes de Carteret
41, Les mielles
50270 Barneville-Carteret
France

Propriétaire/Owner Ninane
42, av de la fontaine
1435 Héவில்
Belgique
Téléphone: +32 477 77 93 94
pub@ninane.eu

Livret de bord

Quand vous arrivez aux fermes de Carteret/ When you get into Carteret!



Vous entrez dans Carteret via une allée bordée d'arbres. Après être passé devant l'église et la gare vous bifurquez vers le cinéma, le centre et le port. Vous vous retrouvez directement avenue du Cap. Vous suivez cette avenue en direction du Cap, elle est jalonnée de quelques cassis et monte très fort. Arrivé au sommet de la côte, vous trouverez sur votre droite l'entrée des fermes de Carteret. Cent mètres en contrebas, l'entrée des fermes indique clairement la maison de la gardienne.

You enter Carteret via an alley bordered of trees. After being last in front of the church and the station you fork towards the cinema, the center and the port. You find yourselves directly which occurred of the Cape. You follow this avenue in direction of the Cape, it is marked out of some breakage speed and goes up very extremely. Arrived at the top of the coast, you will find on your line the entry of the farms of Carteret. Hundred meters downwards, the entry of the farms clearly indicates the house of the guardian.

Quand vous arrivez dans la fermette/ When you get into the cottage!

Les clefs seront dans le coffre sur le mur à côté de la porte d'entrée. Le code vous sera fourni/Pin will be provided. 1. Clef volet/shutter key, 2 porte d'entrée/main door, 3 appenti/storage facility.



Avant tout, ouvrez le boîtier du compteur électrique situé sur votre droite en entrant. Pour ouvrir le boîtier presser sur la droite de celui-ci. Ensuite, commutez l'interrupteur orange du compteur électrique situé en haut sur votre gauche. La lumière, le chauffage et l'eau chaude seront disponibles. Ensuite allez dans les toilettes et ouvrez le robinet en le mettant verticale comme sur la photo. SVP, n'attendez pas pour l'eau le système d'eau chaude est directement en chauffe après avoir mis l'électricité.

First of all, when getting in, please have a look on your right and open the electricity box by pushing on its left side then switch on the orange switch on the top left corner. Now, lights, heating and water warming system are available. Go to the toilet and turn vertically the tap like on the picture. Please don't waste time between switching on electricity and water opening.



Visite de la ferme / The cottage visit

Entrée/Main door



Côté cours/Garden side



Entrée sur la côté/Side door



Accès aux vélos et mobilier de jardin / Door to get bicycles and garden furniture

La plage de la potinière/ Potinière beach 500m



La plage de la vieille église/ Old church beach 300m



Etoile blanche = position de la ferme / White star = cottage position

Inventaire / Inventory

Jardin et loisirs/garden and entertainment

BBQ table



Vélos / Bicycle



Transats / sun bed

1 table de jardinwood garden tablet
1 parasol - umbrella
4 transats – sun seat
1 lit de jardin – sun bed
3 Vélo Tous Terrains adultes - mountainbike
1 vélo enfant 5-8 ans – kit bicycle
1 pompe à vélo, huile, chambre à air, rustine,...
1 Barbecue - BBQ
1 pelle - shovel
1 brosse - brush
1 sécateur – roses cisor
1 taille haie – hurdle cisor
1 seau - bucket
1 brosse pour l'intérieur - Interior brush
1 raclette - raclette
1 sèche linge - dry linen
pincés à linge - clothes pegs
1 arrosoir - watering can
1 torchon - duster

Litterie - Bed

2 lits/bed 140*200
2 lits bed 90*200

Des couettes, couvertures et oreillers sont disponibles sur place
Duvet, bed cover, and pillow are available in the Cottage.

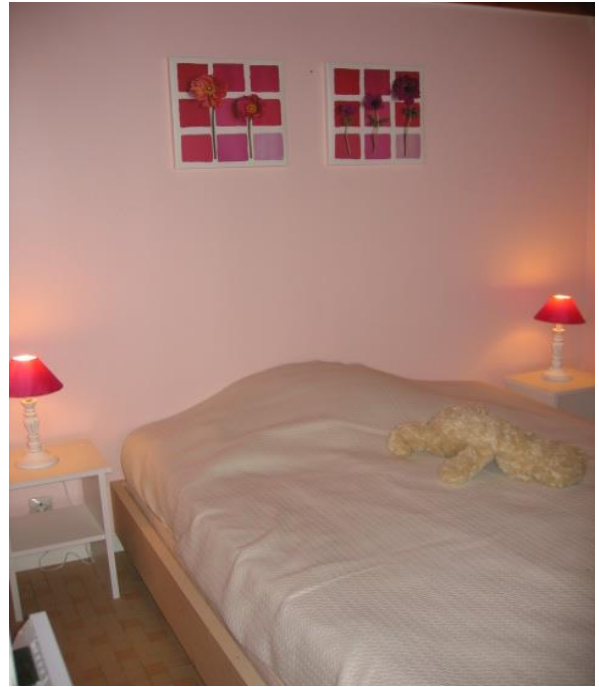
Les draps, taies d'oreiller et serviettes de bains sont à apporter par le locataire.

Bed linen, pillowcase and towels should be provided by holydaymaker.

Chambre bleu / blue room



Chambre rose / Pink room



Chambre bleu / blue room

- 1 lit double 140 x 200 – double bed
- 1 matelas - mattress
- 2 tables de nuit – night table
- 2 lampes de chevet – bedside lamp
- 2 oreillers - pillow
- 1 couvre lit – bedspread
- 1 protège matelas - mattress protection

Chambre rose / Pink room

- 1 lit double 140 x 200 – double bed
- 1 matelas - mattress
- 2 tables de nuit - night table
- 2 lampes de chevet – bedside lamp
- 2 oreillers - pillow
- 1 couvre lit - bedspread
- 2 cadres - board
- 1 protège matelas - mattress protection
- 1 aspirateur - Hoover

Chambre à l'étage / Storey room



- 2 lits 90 x 200 - bed
- 2 couvre-lits- bedspread
- 2 matelas double – double mattress
- 2 mannes à linge – dirty linnen manna
- 2 couettes en coton – coton duvet
- 1 table de chevet – night table
- 1 lampe de chevet – beside lamp
- 1 cadre - board
- 2 protège matelas - mattress protection

Salon / Living



Cuisine / Kitchen



Salon / Living

TV à écran plat – flat screen TV
2 fauteuils 1 personne - single armchair
1 fauteuil 2 personnes – double armchair
7 coussins - cushion
1 tapis – carpet
1 porte journaux – newspaper box

Cuisine / Kitchen

1 table
6 chaises - chair
1 nappe plastifiée – cover table
1 machine à café senseo – senseo coffee machine
1 porte éponge rouge – sponge box
1 porte couteaux avec ses 8 couteaux de cuisine – set of 8 cooker cutlery
1 porte planche à tartiner et 6 planchettes – set of wood subset
1 plat à fruit - fruit support
1 panier à pain – bread box
1 cruche à eau en verre – water cruche
1 thermo à café noir – coffee back tanker
1 plat rouge en plastic – red plastic plat
1 tablier de cuisinier bleu – blue cooker dress
2 saladiers décorés de fleurs – saladier flowers painted
1 plat décoré de fleurs – dish well decorated with flowers
2 saladier bleu-vert - bowl
1 saladier en verre –lettuce glass bowl
8 bols – soup bowl
4 coupelles bleues - saucer
1 plateau plastic vert – green plastic cheeseboard
12 sous-tasses - saucer
6 tasses décorées de fleurs – cup well decorated with blue flowers
12 bols omnivit – bowl omnivit
7 verres ikea - glas
11 verres à vin – wine glas
1 manique – cooker glove
1 nappe rouge – red tablecloth
1 serpiellière - floorcloth
2 poeles - stove
1 plat à terrine – terrine board
1 grande planche à découpe – chopping board
1 passoire - sieve
2 casseroles avec couvercle – large casserole
1 poelon - casserole
10 grandes cueillières – large cuiller
20 fourchettes - fork
18 couteaux - knife
12 petites cueillières – coffee cuiller
1 grande fourchette BBQ – big BBQ fork

- 1 pince BBQ – big BBQ pliers
- 2 sets de couvert à salade – salad
- 1 pince à spaghetti – spaghetti pliers
- 1 fouet - whip
- 2 paires de ciseaux - cisor
- 1 fouet à cuisine – kitchen whip
- 1 pince à glace – ice pliers
- 1 cueillère en bois – wood spon
- 2 décapsuleurs – bottle opener
- 2 pèle pomme de terre – potato tool
- 1 grand couteau à pain – bread knife
- 13 petites assiettes décorées de fleurs – small plate
- 14 assiettes à soupe décorées de fleurs – soup plate
- 10 assiettes normales décorées de fleurs – standard splate
- 3 assiettes lignées – stripped plate
- 2 sous-plats – under dish
- 1 cendrier - ashtray
- 12 sous-verre – glass mount
- 1 ramassette -interior tidy
- 1 tape mouche - slap-fly
- 1 grande planche à tartiner – wood plate for breakfast
- 1 machine à lessiver – washing machine



Position de la ferme / Cottage position





Position 49°22'50.58''N 1°47'51.23''O



Entree du hameau des mielles via la barriere en bois – Entrance to get the Cottage through wood fence.



Tourner à droite avec votre voiture et à 180° stop et déchargez ensuite allez au parking.
Turn right (not left !) make 180° stop and bring your luggage into the cottage.



Quelques photos / Some pictures









